

运动员注册-单位会员操作手册

前提要求：单位会员必须完成当年年度注册

1. 使用本单位所属单位会员号，登录中国桥牌网后台；
2. 选择会员子栏目下的年度注册，并选择运动员年度注册管理；
3. 选择右上角“添加运动员”，并输入运动员的中国桥牌协会会员号并查询；
4. 当选择的运动员符合注册条件时，选择注册并根据提示选择“确定”；
5. 确认运动员年度注册信息，如需修改在修改后提交；
6. 提交完成后，在运动员年度注册管理中可以看到该运动员注册状态为待审核；
7. 被发起注册运动员和中国桥牌协会均同意注册请求后，单位会员后台运动员年度注册管理中该运动员状态显示为“通过审核”，单位会员可以查看运动员信息，运动员注册完成。

流程图

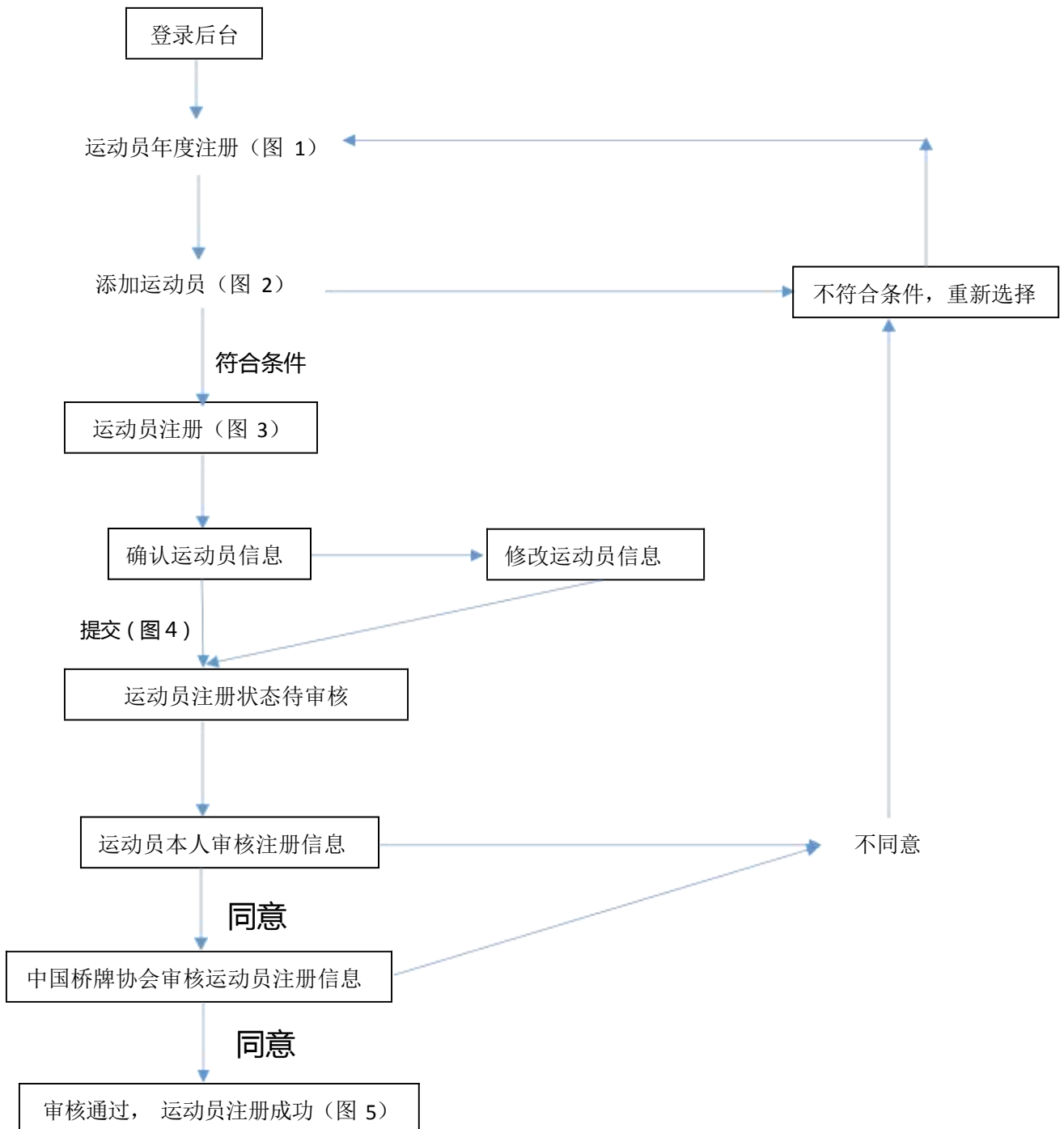


图 1

【辽宁省桥牌协会】单位会员年度注册:

2018年度 [单位会员年度注册管理](#)

注意: 年度注册开始时间为Friday, December 1, 2017到Wednesday, January 31, 2018.

注册年度	注册时间	注册状态	审核时间	审核信息	
2018	12/4/2017	完成年度注册	12/4/2017	通过	查看

单位会员年度注册历史情况:

注册年度	审核信息	
2017	通过	查看
2018	通过	查看

运动员年度注册:

2018年度 [运动员年度注册管理](#)

注意: 年度注册开始时间为Friday, December 1, 2017到Wednesday, January 31, 2018.

图 2

Website Manage >> 会员管理 >> 年度注册 >> 单位运动员年度注册

<<返回 运动员年度注册管理: [审核](#)

[添加运动员](#)

运动员名称	会员号	协议开始时间	协议结束时间	注册类型	注册状态	是否交流	
-------	-----	--------	--------	------	------	------	--

图 3

<<返回

查询添加运动员

会员号:

查询

注：输入会员号查询运动员信息来注册。

人员姓名	会员号	性别	出生年月	第一注册单位	-
●●	●●●●	女			
注册协会	协议开始时间	协议结束时间	注册俱乐部	协议开始时间	协议结束时间
交流协会	协议开始时间	协议结束时间	交流俱乐部	协议开始时间	协议结束时间
注册					

图 4

<<返回 运动员年度注册信息:

提示: 请确认下列年度注册信息, 如需修改请修改后再进行提交.

注册年度

注册单位

单位会员号

运动员姓名

运动员会员号

运动员性别

护照号

户籍所在地

社保所在地

注册类型

原单位

原单位会员号

是否交流

协议开始时间

协议结束时间

协议内容

2018

桥牌协会

女

自由人

2018-01-01

2018-12-31

<< < Dec 2018 > >>

Sun	Mon	Tue	Wed	Thu	Fri	Sat
25	26	27	28	29	30	1
2	3	4	5	6	7	8
9	10	11	12	13	14	15
16	17	18	19	20	21	22
23	24	25	26	27	28	29
30	31	1	2	3	4	5

TodayOK

审核信息:

运动员审核意见:

原单位审核意见:

桥协审核意见:

进行注册提交

